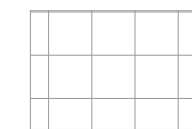
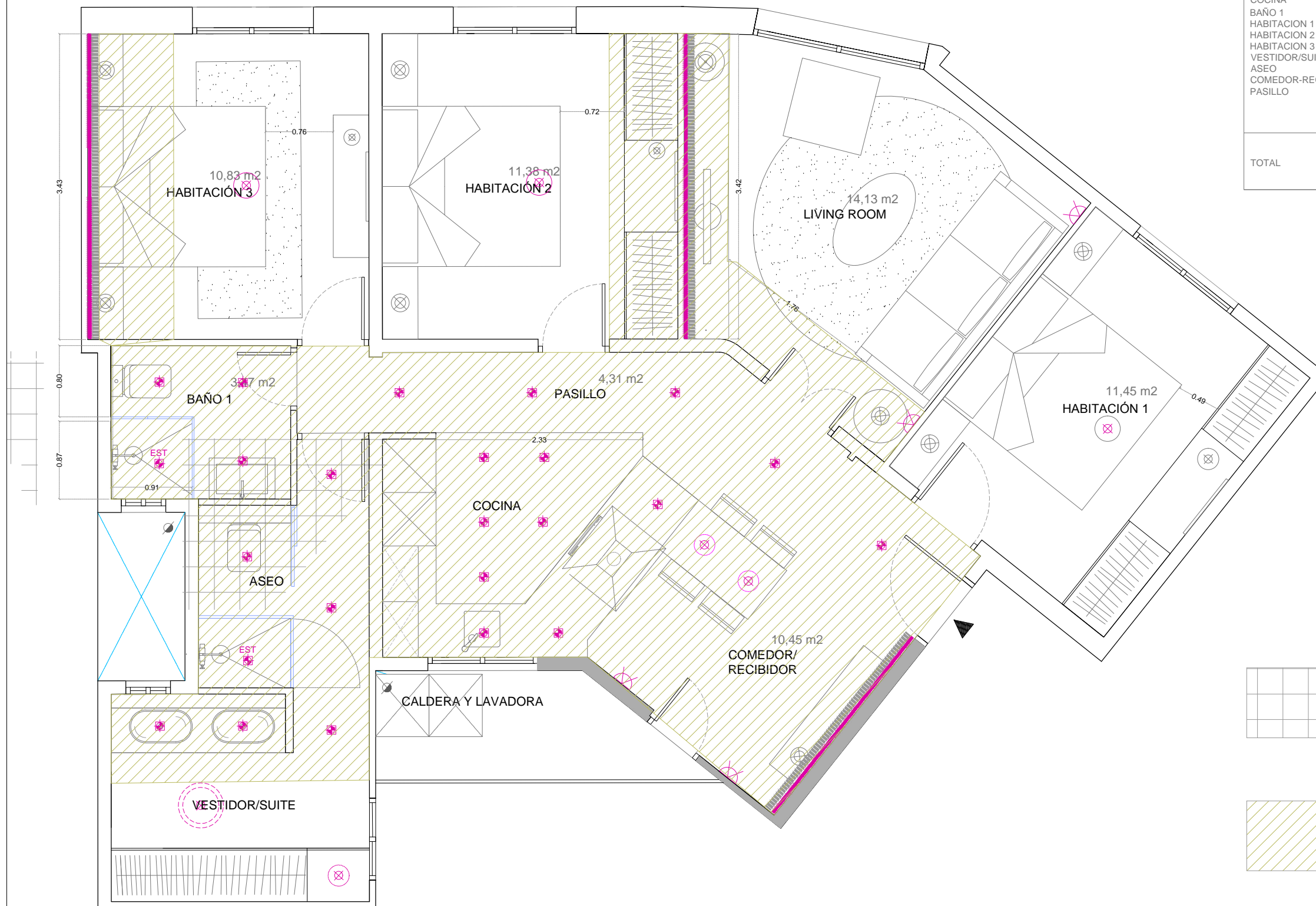


SUPERFICIES ÚTILES	
LIVING ROOM	14,13 m2
COCINA	7,22 m2
BAÑO 1	3,47 m2
HABITACION 1	11,45 m2
HABITACION 2	11,38 m2
HABITACION 3	11,83 m2
VESTIDOR/SUITE	6,75 m2
ASEO	4,52 m2
COMEDOR-RECIBIDOR	10,45 m2
PASILLO	4,31m2
TOTAL	85,51 m2



CERAMICA 20X20



FALSOS TECHOS
(44.73) m2

— Pared de ladrillo con iluminación indirecta

DIRECCION
PARALEL 182
BARCELONA

FECHA
09.02.2017

PLANO
PROPUESTA DISTRIBUCIÓN

N. PLANO :
01

ESCALA :
1/50